



# Place à l'expérience : le parcours RECI

## Pourquoi agir maintenant

La demande d'une main d'œuvre qualifiée aux multiples compétences non seulement techniques, mais relationnelles et interculturelles est de plus en plus forte. Il devient donc primordial que notre relève puisse acquérir plusieurs expériences hors des murs de l'Université afin de non seulement enrichir son bagage, mais aussi de se distinguer au moment d'accéder au marché du travail.

Le parcours RECI vise à assurer à chaque membre de la communauté étudiante des **expériences inédites et engageantes** durant son passage à l'Université participant ainsi à développer ses capacités d'adaptation et d'apprentissage en lien avec l'évolution de nos sociétés et à formuler des réponses pertinentes face aux grands défis sociaux.

Avec votre don, l'Université de Montréal souhaite enrichir ses programmes en incluant davantage d'occasions d'apprendre par l'expérience.

Notre engagement : chaque étudiant et étudiante de premier cycle pourra, durant son parcours à l'université, vivre au moins trois expériences (stage, mobilité, simulation, etc.) localement ou à l'international.

## L'heure est brave.

Grande campagne philanthropique de l'Université de Montréal

Université   
de Montréal  
et du monde.

# Place à l'expérience : le parcours RECI

## Les objectifs de RECI :

- Offrir des programmes universitaires enrichis et plus ouverts sur le monde.
- Diversifier les expériences des étudiants et étudiantes, notamment en levant les barrières d'accessibilité.
- Soutenir nos futurs diplômés et diplômées dans leur désir d'engagement et épanouissement.
- Mieux répondre aux enjeux sociaux.

## De nouveaux horizons

Avec RECI, l'étudiante ou l'étudiant pourra construire un parcours qui répondra à ses aspirations professionnelles et personnelles grâce à la réalisation de trois expériences telles qu'un projet de recherche-crédation, un stage en milieu communautaire ou un échange à l'international.

Ces expériences peuvent se décliner dans les trois volets suivants :

### 1. Recherche-crédation

L'étudiant ou l'étudiante pourra multiplier les expériences dans le milieu scientifique, universitaire et privé, mais également au sein d'institutions publiques. Il ou elle prendra part à des projets de recherche (appliqués, fondamentaux, de création) et se familiarisera avec les méthodologies de leur domaine de formation.

### 2. Communautaire

L'étudiante ou l'étudiant s'impliquera durant de courtes périodes au sein de divers organismes de la collectivité afin de les soutenir dans la réalisation de leur mission. La personne peut également s'investir dans l'une des nombreuses initiatives sur le campus telles que les cliniques sociales, Cap campus, la banque alimentaire ou le sapin des Fêtes qui développent la culture d'engagement de notre communauté.

### 3. International

Chaque étudiante ou étudiant fera l'expérience des différents types de mobilité offerts par l'UdeM (programme d'échange, formations hors les murs, mobilités virtuelles, séjours de recherche, activités d'internationalisation sur le campus, coopération internationale, etc.).

# Choisir l'UdeM pour offrir la plus grande diversité d'expériences (recherche-crédation, communautaire et internationale) aux étudiants et étudiantes au Québec, dès le 1<sup>er</sup> cycle

Le développement du parcours RECI s'appuie sur quatre actions clés :

1. Les facultés et écoles incluent des périodes d'apprentissage expérientiel dans leurs programmes d'études et les ancrent dans des questions sociales d'actualité.
2. L'Université se dote d'une reconnaissance officielle pour ces expériences et parcours.
3. Le réseau de partenaires et des personnes diplômées est mobilisé pour offrir des occasions d'apprentissages expérientiels ainsi que pour accompagner et soutenir les personnes étudiantes engagées dans RECI, notamment lors des expériences internationales.
4. Des conseillères et conseillers à la réussite sont engagés dans les unités académiques pour accompagner les étudiantes et étudiants tout au long de leur parcours.

Les Facultés de musique et de sciences infirmières, ainsi que les Départements de science politique et d'informatique et recherche opérationnelle ont été des précurseurs en offrant dès 2022 le parcours RECI à leurs membres étudiants. De nombreuses autres possibilités s'ajouteront au cours des prochaines années telles qu'aux Facultés de droit et de pharmacie.

## Les investissements requis

Un investissement de 19,43 M\$ permettra d'offrir RECI à la majorité des étudiantes et étudiants de 1<sup>er</sup> cycle.

# Impacts transformateurs

## Pour les étudiantes et étudiants

- Sur les cinq prochaines années, plus de **2 000 futures diplômées et futurs diplômés** vivront des expériences tangibles qui leur apporteront une **ouverture** plus grande vers les communautés qui les entourent et une **plus grande conscience** de l'importance de s'engager dans la société.
- Nous aurons **atténué les disparités et généralisé les chances** des étudiantes et étudiants de vivre des expériences transformatrices, y compris pour les personnes en situation de handicap ou faisant partie d'autres groupes sous-représentés.
- Nous pourrions mesurer à quel point ces expériences ont des retombées significatives sur la **réussite** et les parcours de vie.

## Pour l'Université et ses facultés

- Une émancipation de l'**expérience étudiante** et de la **culture de l'engagement**.
- Un rehaussement de la **réussite scolaire** et de l'**acquisition de compétences essentielles** à l'insertion professionnelle.
- La **consolidation du réseau des partenaires** (communautaires, privés et internationaux), garantissant une plus grande diversification des offres de stages.

## Pour la société

- Un **renforcement de la capacité des organismes communautaires** à réaliser leur mission grâce à l'apport de nouveaux talents adéquatement formés aux réalités du terrain.
- Un **investissement à la vitalité de notre communauté** grâce à l'engagement citoyen de nos jeunes.
- La présence d'une **relève qualifiée et polyvalente** sachant faire face à de nombreux défis.

*Le parcours RECI vient répondre au souhait croissant de nos futurs étudiants et étudiantes de vivre des expériences uniques, tout en transformant nos approches pédagogiques. J'espère qu'une grande partie d'entre eux et d'entre elles saisiront cette nouvelle occasion de se distinguer durant leur passage à l'Université, mais aussi au sein de la société. À travers le parcours RECI, l'idée est de leur permettre d'inventer leur histoire personnelle et professionnelle.*

— Valérie Amiraux  
Vice-rectrice aux partenariats  
communautaires et internationaux

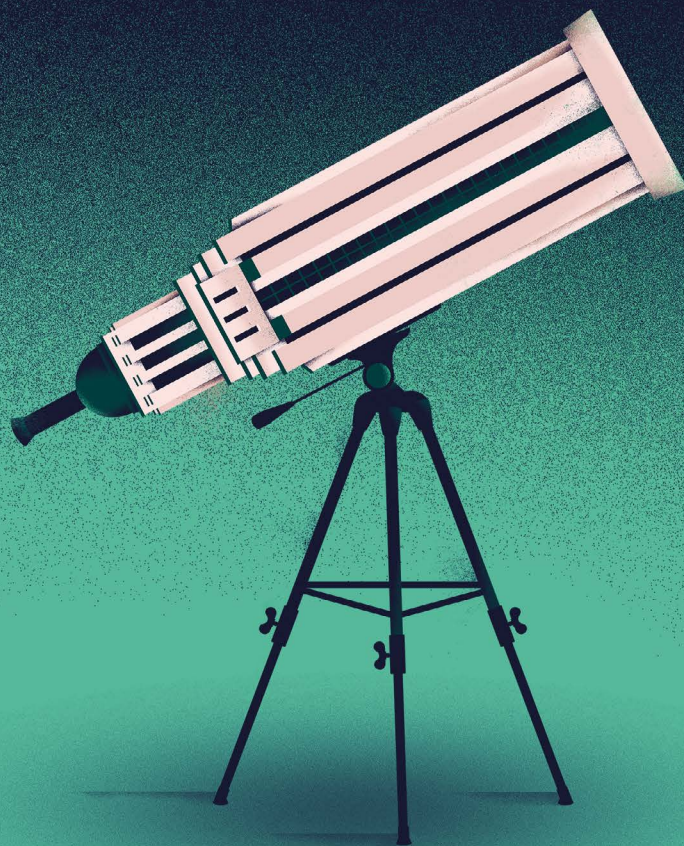
## CONTACT :

### **MICHAEL PECHO**

Vice-recteur aux relations avec les diplômés  
et à la philanthropie  
Réseau des diplômés et des donateurs  
T : 514 343-6168  
C : 514 793-7499  
[michael.pecho@umontreal.ca](mailto:michael.pecho@umontreal.ca)

# L'heure est brave.

Grande campagne philanthropique  
de l'Université de Montréal



## 1 milliard \$ de dons

**L'objectif le plus ambitieux pour une université francophone.**

Nous visons haut parce que nos idées sont grandes : offrir une expérience étudiante digne des meilleures pratiques et accompagner nos étudiantes et étudiants dans l'atteinte de leur plein potentiel ; créer, découvrir et innover pour servir le bien commun ; assurer la santé de la planète, des humains et des animaux et favoriser l'épanouissement des communautés.

## 200 000 gestes significatifs

**Parce que votre temps est précieux.**

Par l'engagement bénévole, le mentorat, le don, leur leadership et leur participation active, les personnes diplômées de l'Université de Montréal donnent de leur temps et prêtent leur talent aujourd'hui pour construire le monde de demain. D'ici la fin de la campagne, nous souhaitons qu'elles posent 200 000 gestes significatifs.

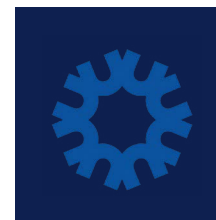
## Joignons nos forces !

Grâce à RECI, le vice-rectorat aux partenariats communautaires et internationaux renforce le pilier 1 de la campagne *L'heure est brave*, en collaboration avec plusieurs facultés et unités.



### Pilier 1

**Rehausser l'expérience des étudiants et des étudiantes et développer leur plein potentiel.**



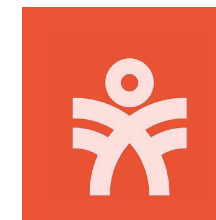
### Pilier 2

**Créer, découvrir et innover pour servir le bien commun.**



### Pilier 3

**Assurer la santé de la planète, des humains et des animaux.**



### Pilier 4

**Favoriser l'épanouissement des communautés.**